

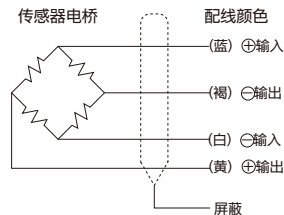
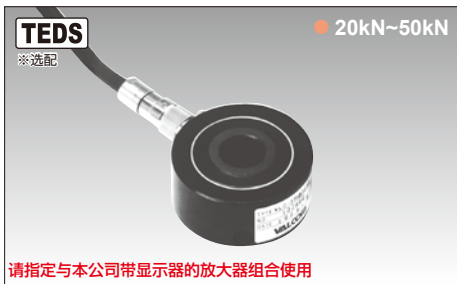
小型垫圈式荷重计

载荷 压缩

VLC-G510A series

- 可安装到任何场所的小型中心孔型
- 耐曲电缆标准5m
- 外形尺寸 [单位: mm]

●配线连接图

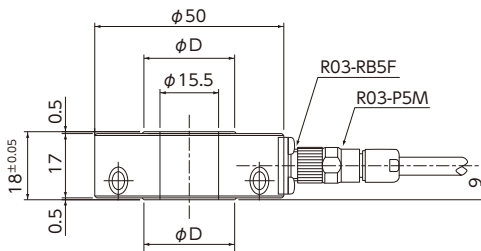
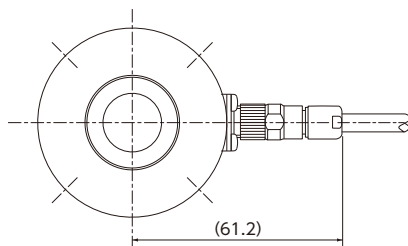


※对于延长电缆的情况, 中转电缆的配线颜色可能会有所不同。

●规格

额定输出	0.850~1.150mV/V
非线性	±1%R.C.
滞后	±1%R.C.
重复性	±1%R.C.
零点平衡	-0.050~0.050mV/V
零点的温度影响	±0.2%R.C./10°C
输出的温度影响	±0.2%R.C./10°C
允许过载	150%R.C.
温度补偿范围	-5~60°C (不可结露、结冰)
允许温度范围	-10~75°C (不可结露、结冰)
输入阻抗	343.0~357.0Ω
输出阻抗	343.0~357.0Ω
推荐外加电压	8V以下
最大外加电压	12V
绝缘阻抗	1000MΩ以上 (DC50V)
防护结构	相当于IP60 (仅主体部分) (注1)
电缆	φ6mm 4芯屏蔽机耐曲电缆 (KDF-SB) 5m

(注1) 由于电缆外皮会随时间发生老化, 可能会降低电缆进出口的密封性能。



材质: SNCM439 (仅主体部分)

选择	型号	额定容量	额定位移量	D	质量
	VLC-20KNG510A	20kN	约0.02mm	20	约500g
	VLC-50KNG510A	50kN	约0.02mm	24	约500g

※为包含电缆在内的质量。

耐侧向力平面式荷重计

载荷 压缩

VU93 series

- 采用侧向力补偿机构, 将侧向力限制到40~100%R.C.
- 双面法兰 ●薄型设计
- 外形尺寸 [单位: mm]

●配线连接图

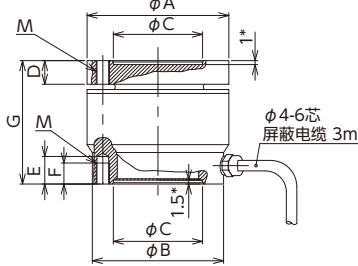


●规格

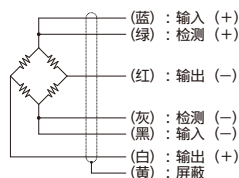
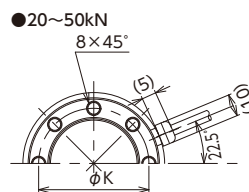
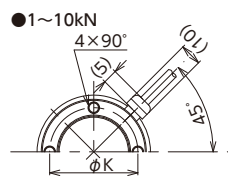
额定输出	0.5.1mV/V ※1
非线性	±0.5%R.C.
滞后	±0.5%R.C.
重复性	0.5%R.C.
零点平衡	-0.1~0.1mV/V
零点的温度影响	±0.8.0.5%R.C./10°C ※2
输出的温度影响	±0.5%R.C./10°C
允许过载	180%R.C.
温度补偿范围	-10~70°C
允许温度范围	-30~85°C
输入阻抗	245~500Ω
输出阻抗	230~350Ω
推荐外加电压	5V以下
最大外加电压	0.5~12V
绝缘阻抗	1GΩ
防护结构	相当于IP67 (注1)
电缆	φ4-6芯屏蔽电缆 3m 聚氨酯涂层、最小弯曲半径R10

※1: 0.5mV/V (1.5,20kN)、1mV/V (2,10,50kN)
 ※2: ±0.8.0.5%R.C./10°C (1.5,20kN)、±0.5%R.C./10°C (2,10,50kN)
 蠕变30分钟: ±0.2%R.C.

(注1) 由于电缆外皮会随时间发生老化, 可能会降低电缆进出口的密封性能。



*允许配合深度



※对于延长电缆的情况, 中转电缆的配线颜色可能会有所不同。

选择	型号	额定容量	额定位移量	允许偏心	侧向力产生的影响	偏心1mm的影响	极限侧向力	允许相对动载荷
	VU93- 1KN	1kN	0.01mm	1.5mm	0.2%	0.07%	100%R.C.	150%R.C.
	VU93- 2KN	2kN	0.02mm	1.5mm	0.2%	0.07%	100%R.C.	150%R.C.
	VU93- 5KN	5kN	0.02mm	3mm	0.5%	0.03%	80%R.C.	150%R.C.
	VU93-10KN	10kN	0.04mm	3mm	0.5%	0.03%	80%R.C.	150%R.C.
	VU93-20KN	20kN	0.01mm	6mm	0.4%	0.12%	40%R.C.	150%R.C.
	VU93-50KN	50kN	0.03mm	6mm	0.4%	0.12%	40%R.C.	150%R.C.

型号	φA	φB	φC ^{H8}	D	E	F	G	φK ^{±0.1}	M	质量
VU93- 1KN	35	33	18	5.5	9	7	30.5	26	M5	约200g
VU93- 2KN	35	33	18	5.5	9	7	30.5	26	M5	约200g
VU93- 5KN	35	33	18	5.5	9	7	30.5	26	M5	约200g
VU93-10KN	35	33	18	5.5	9	7	30.5	26	M5	约200g
VU93-20KN	54	51	32	11	12	10	48	42	M6	约600g
VU93-50KN	54	51	32	11	12	10	48	42	M6	约600g

※为包含电缆在内的质量。※侧向力产生的影响: (侧向力10%Fmin) 在力导入面上的力导入点

荷重计
VLC-G510A/VU93